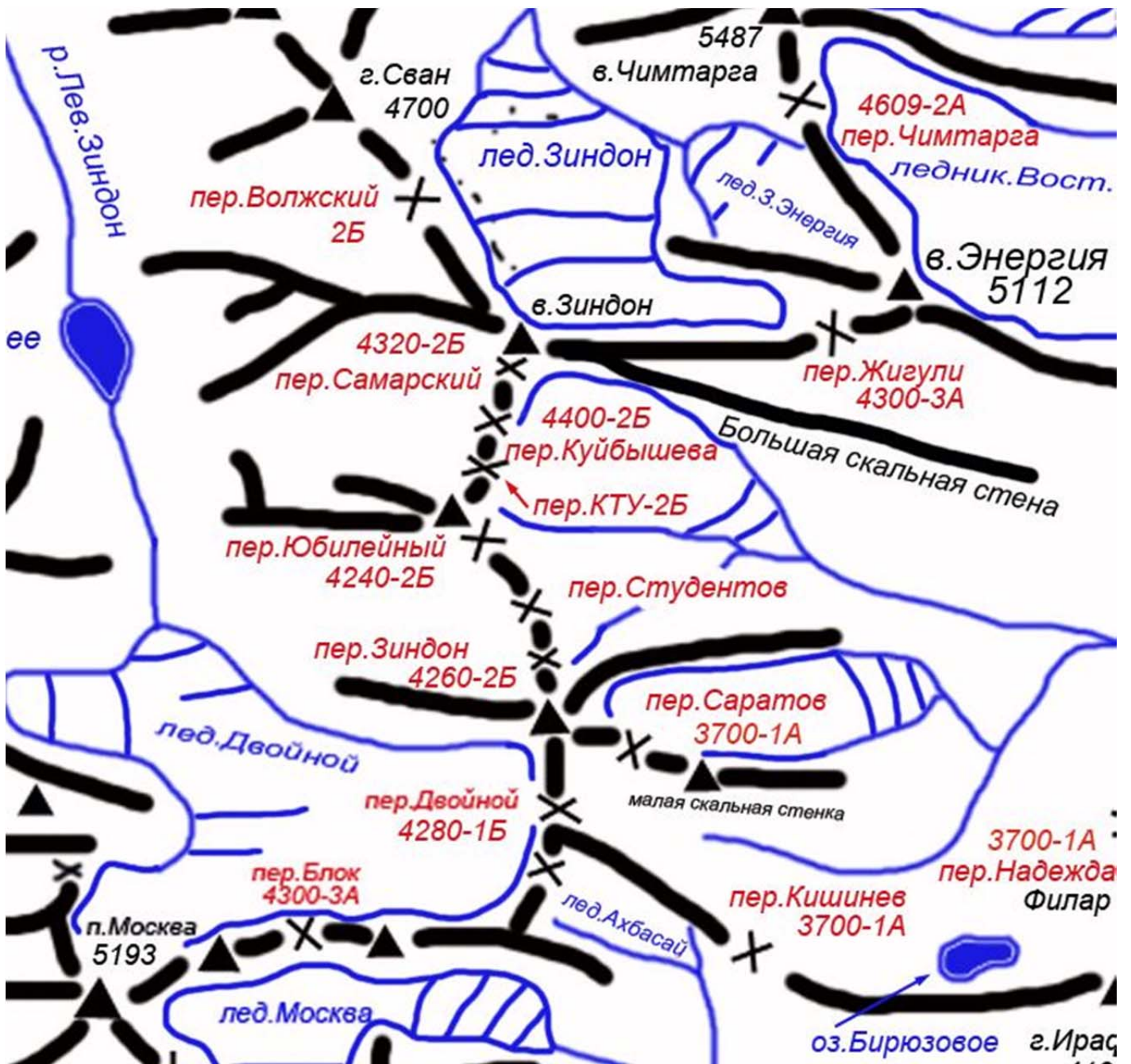


Jubileinõi kuru (2A-2B, 4370)



Ohrimovitsh-2008:

Подъем – выход по леднику со стороны рек. Казнок на пер. Юбилейный не имеет взлета!!! горизонтальный открытый ледник плавным подъемом выводит прямо на седловину перевала!!! Спуск – скально-ледовый склон 45°-90°, 90-100 метров, снежно-ледовый склон 35°-40°, 25 метров, осыпной склон 30°-35° 200-250 метров.



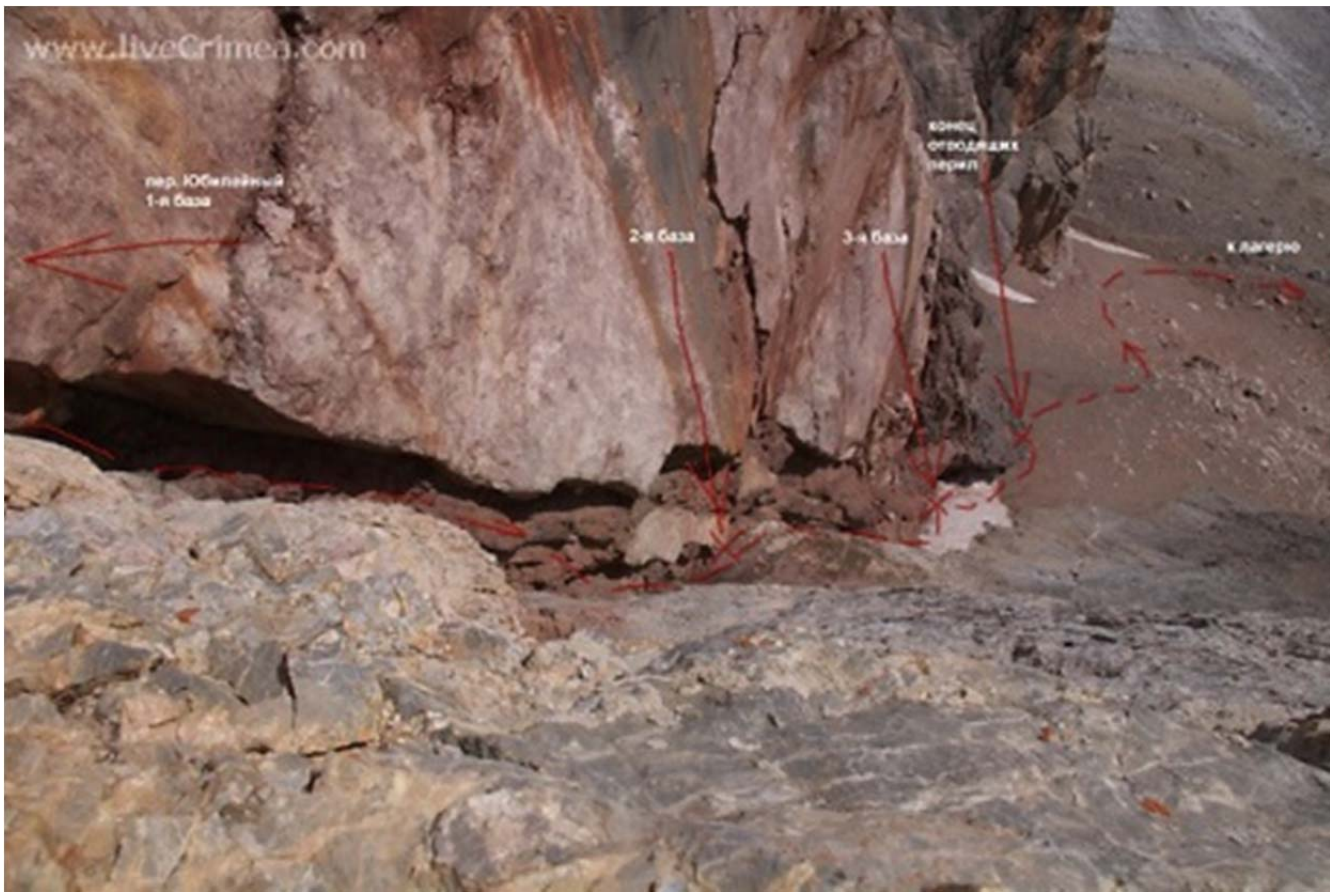
Kaznoki.org





Jubileinõi ja Samaara kurud Kaznoki oru poolt





Vaade alla lääne poole





Läänenõlv on kitsas kivine kuluuar



Vaade läänest, V-Zindoni orust